



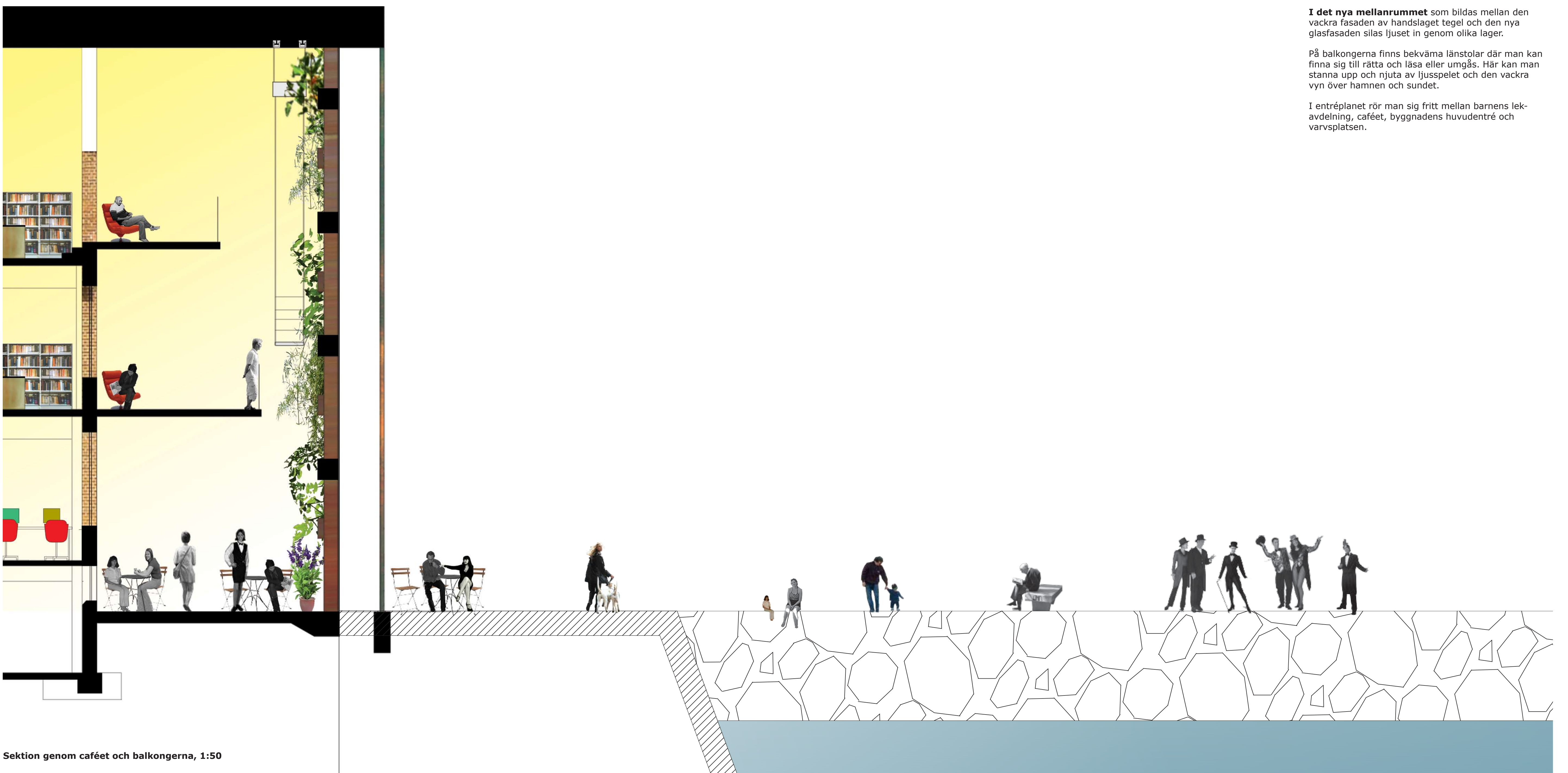
# Kulturvarvet, Helsingör

examensarbete av Lena Sasson, examinator Leif Brodersen, handledare Birgitta Lundgren

- det nya mellanrummet



Vy från balkong över hamnen och Kronborgs slott



Sektion genom caféet och balkongerna, 1:50

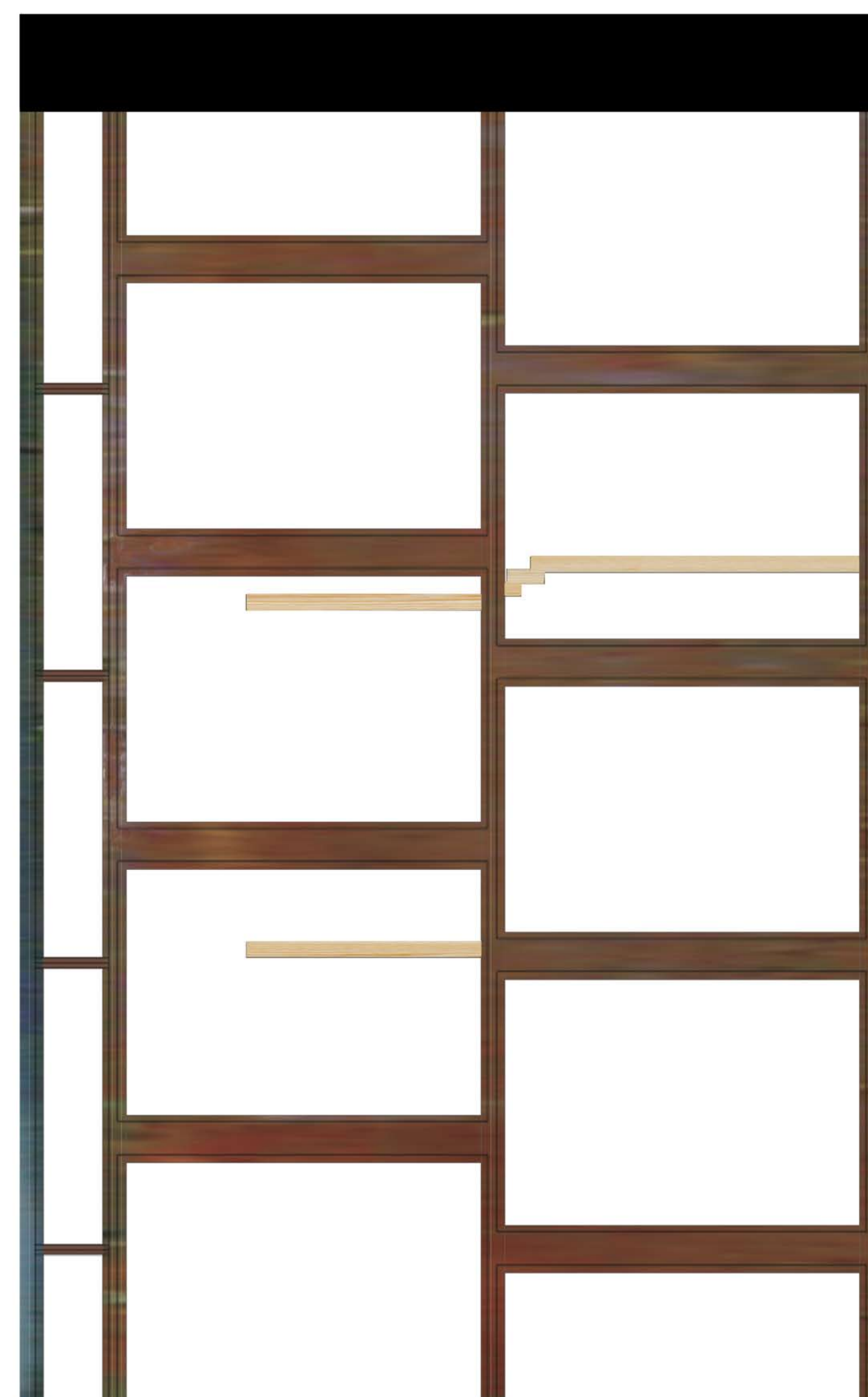
I det nya mellanrummet som bildas mellan den vackra fasaden av handslaget tegel och den nya glasfasaden silas ljuset in genom olika lager.

På balkongerna finns bekväma lästolar där man kan finna sig till rätta och läsa eller umgås. Här kan man stanna upp och njuta av ljusspelet och den vackra vyn över hamnen och sundet.

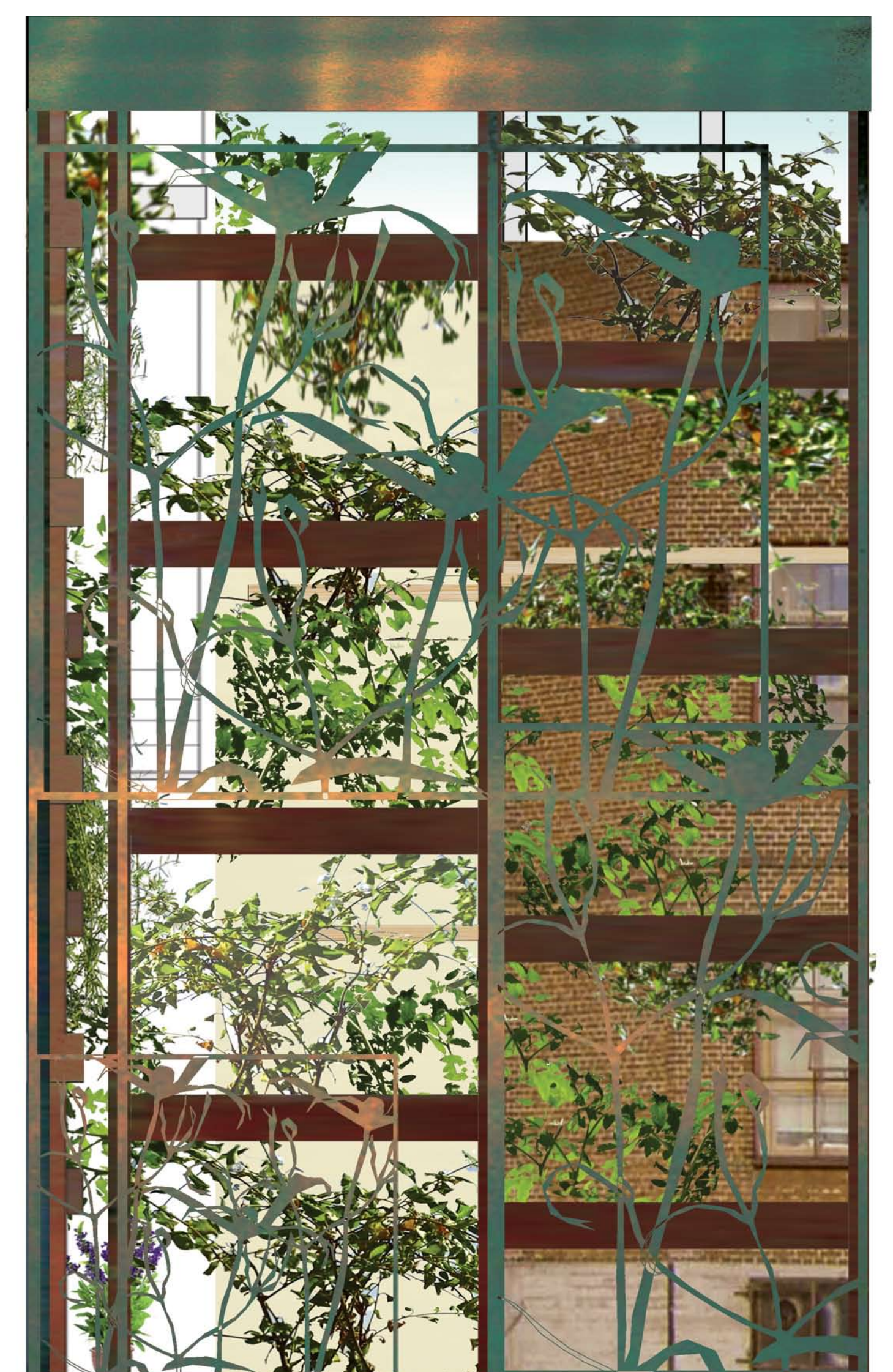
I entréplanet rör man sig fritt mellan barnens lekavdelning, caféet, byggnadens huvudentré och varvsplatsen.



Skärm - en stilliserad clematis av utstansad kopparplåt monterad på kopparrör, 1:50



Glasfasad - planarglas monterat på bakomliggande ramverk av stålpelare HEB 360x300 och integrerade växt och planeringskärl av stål, 1:50



Lager på lager, 1:50