



# Kulturvarvet, Helsingör

examensarbete av Lena Sasson, examinator Leif Brodersen, handledare Birgitta Lundgren

- bibliotek och teaterbyggnad / administration

## YTOR

### Entréplan

Reception	300
Nedre foajé	390
Multifunktionell sal	240
Café	200
Kök	90
Internetcafé	45
Barnavdelning	965
Lekrum	200
Summa	2740

### Plan 1

Vuxenavdelning 1	840
Balkonger	400
Summa	1240

### Plan 2

Vuxenavdelning 2	840
Balkonger	345
Summa	1185

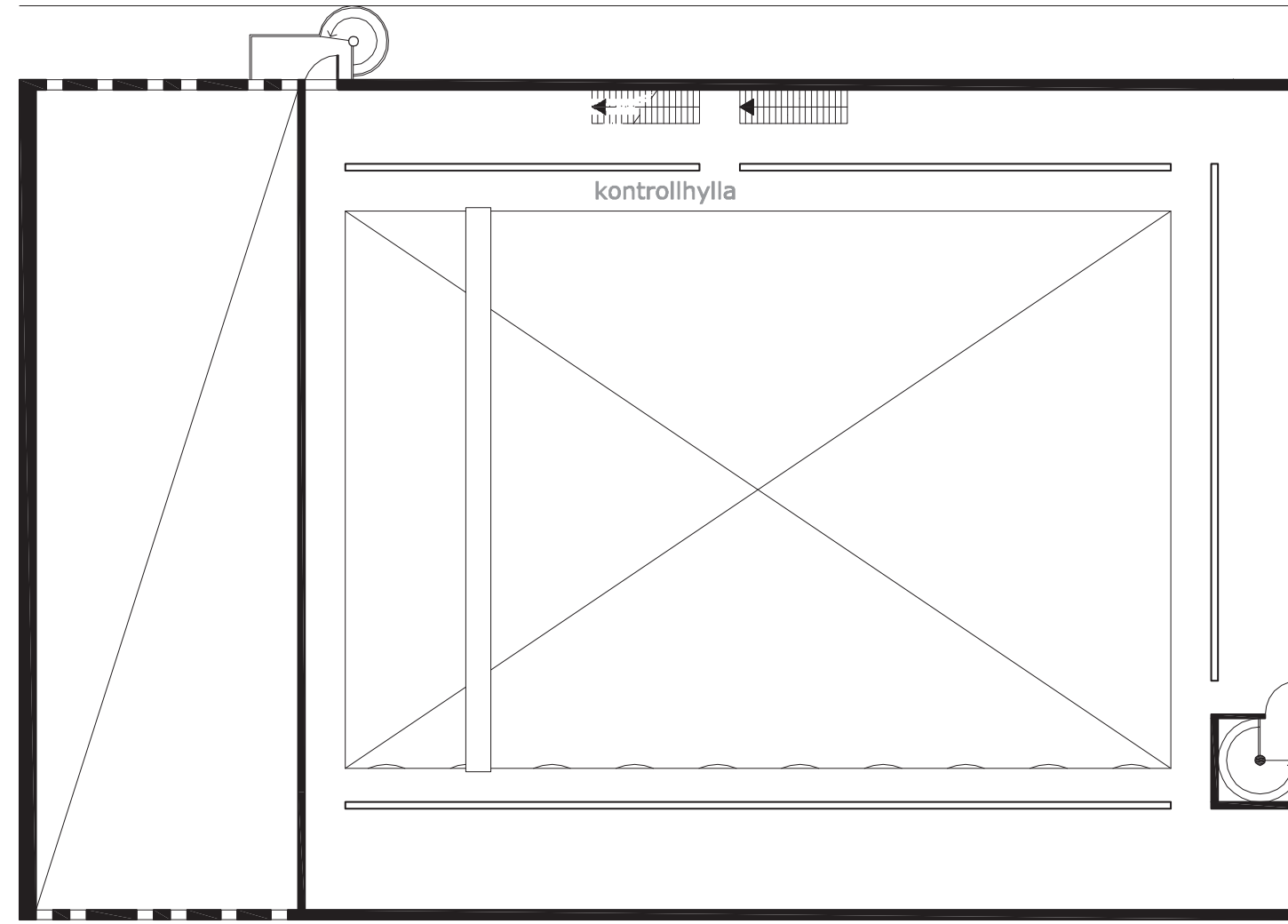
## Teaterbyggnaden (övre våningar)

Plan 1	920
Stor sal	435
Övre foajé	190
Galleriet	90
Totalt	1635

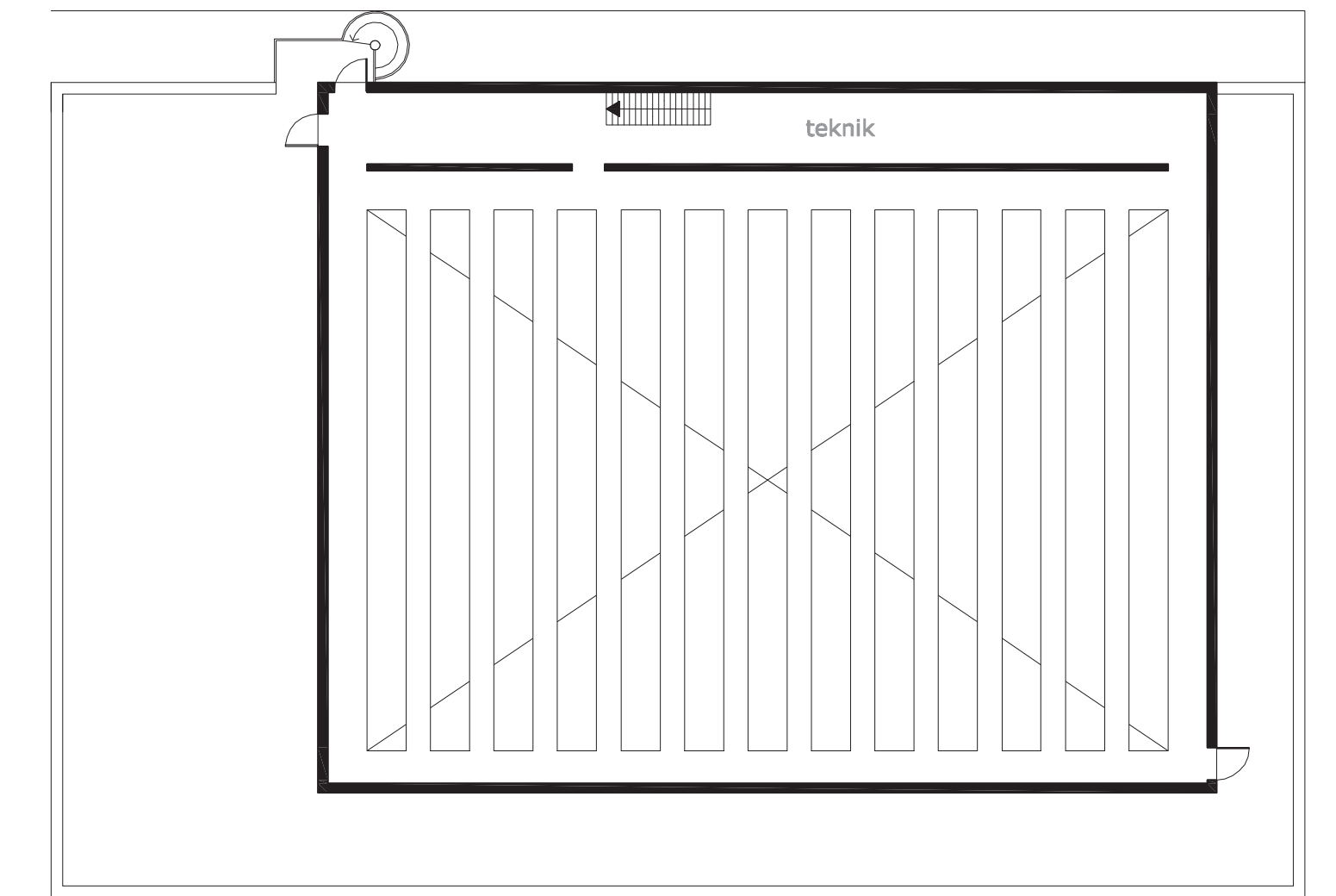
Plan 2	190
Plan 3	315
Plan 4	165

### Källarplan

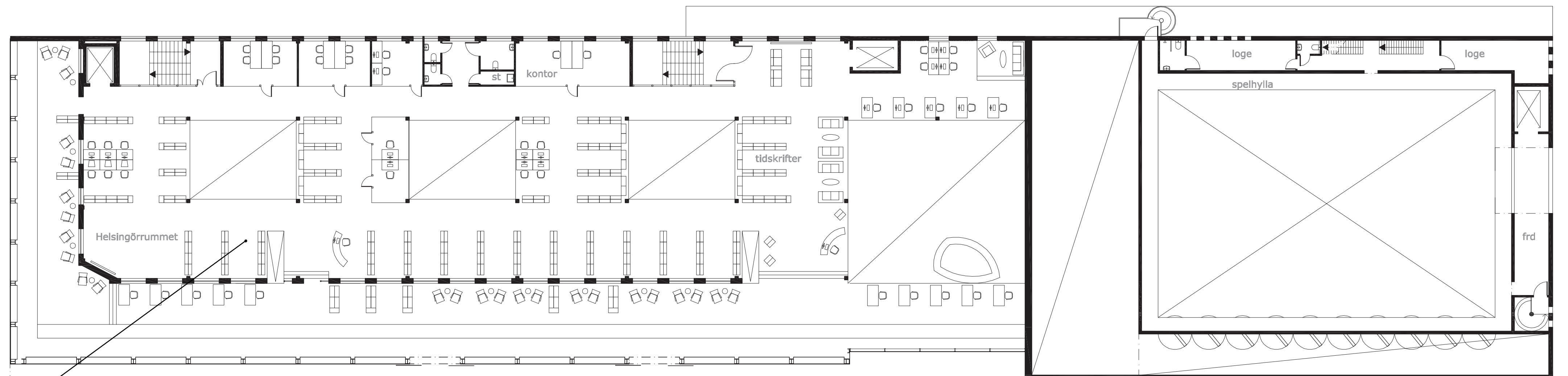
Kapprum	240
Teknik	240
Bibliotek sortering/pack	320
Bibliotek magasin	580
Trädgårdsmästeri	75
Verkstad	45
Övriga förråd	155
Summa	2495
<b>Totalt</b>	<b>9295</b>



Plan 3, 1:200

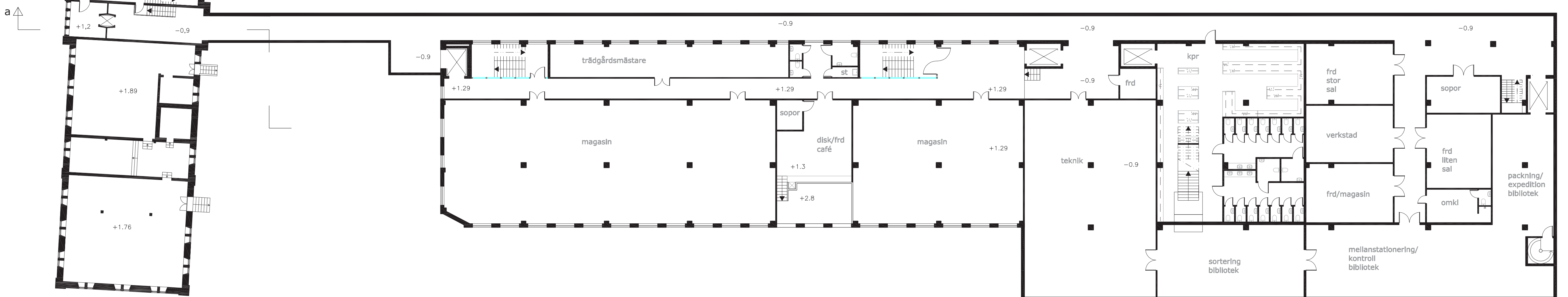


Teknikvind, 1:200

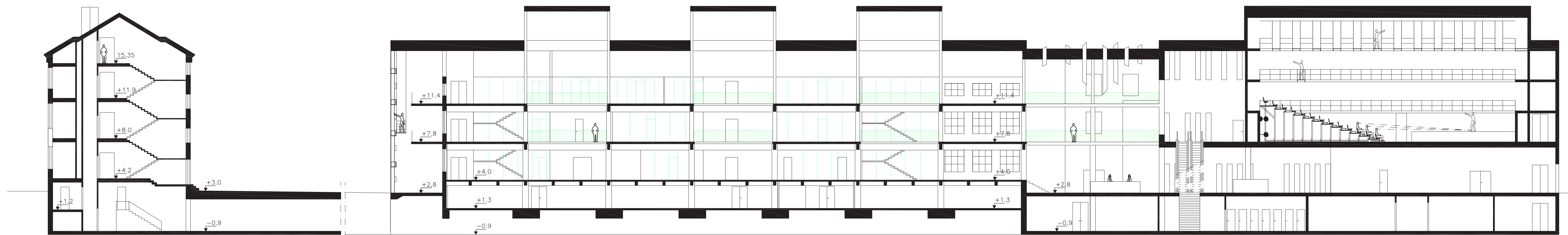


Plan 2, 1:200

**Vuxenavdelning plan 2** - Avdelningar för facklitteratur och tidskrifter. På planet finns också Helsingörummet för lokal- och släktforskning. Avdelningen har 2 grupperum för 4 pers, 3 studieceller med dator för 1-2 pers, samt 23 studieplatser i öppen uppställning varav 13 med dator, samt 45 sittplatser i däckstolar eller soffor.

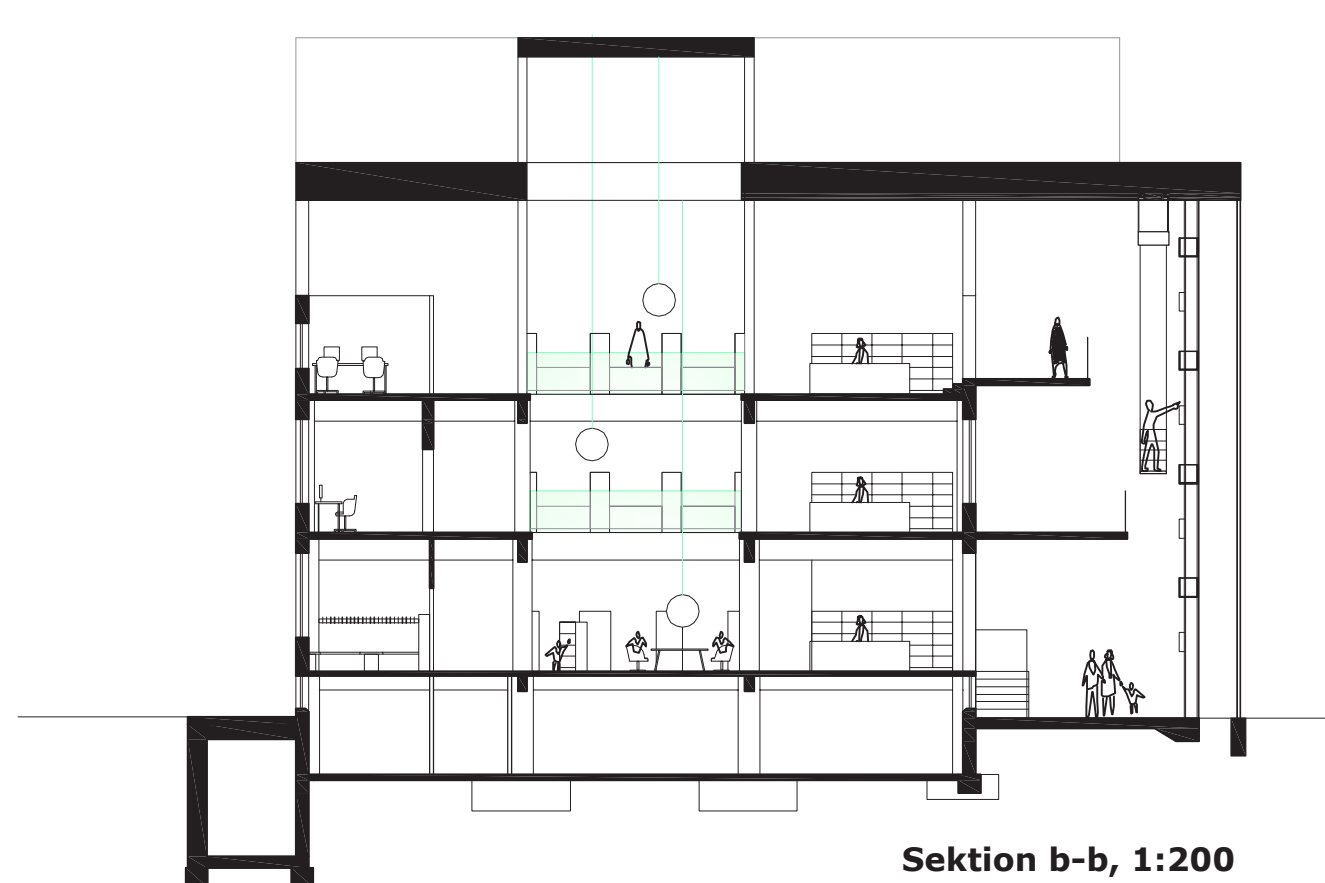


Källarplan, 1:200

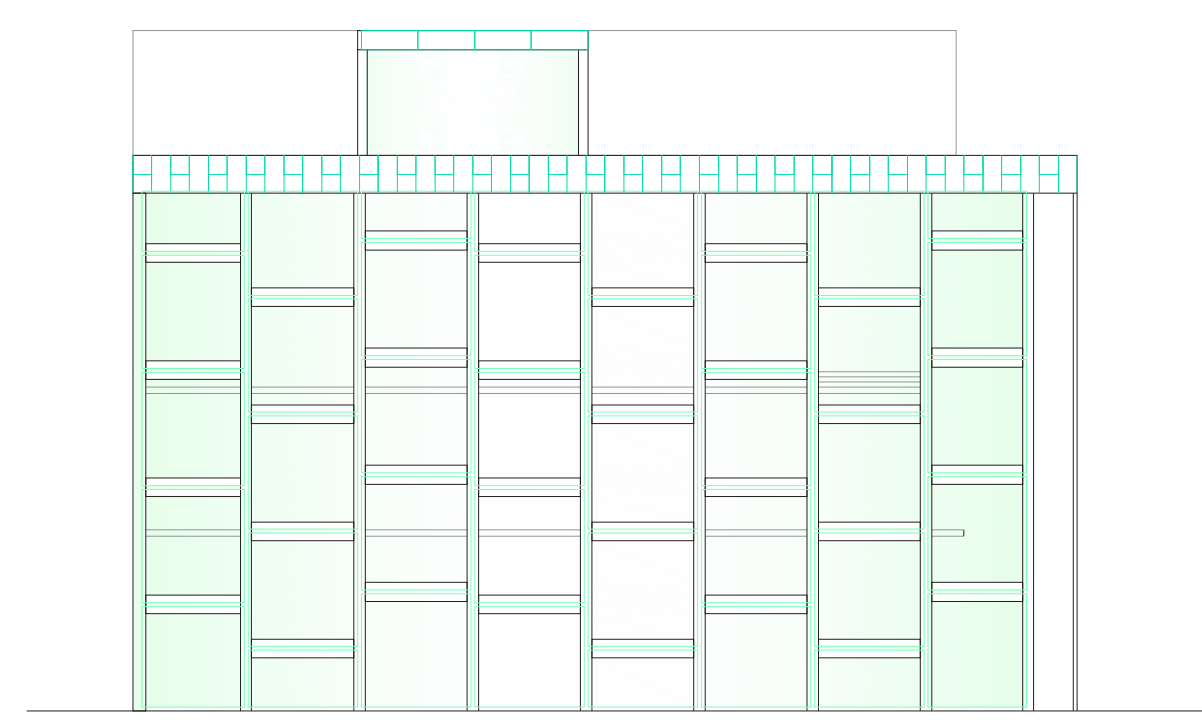


Sektion a-a, 1:200

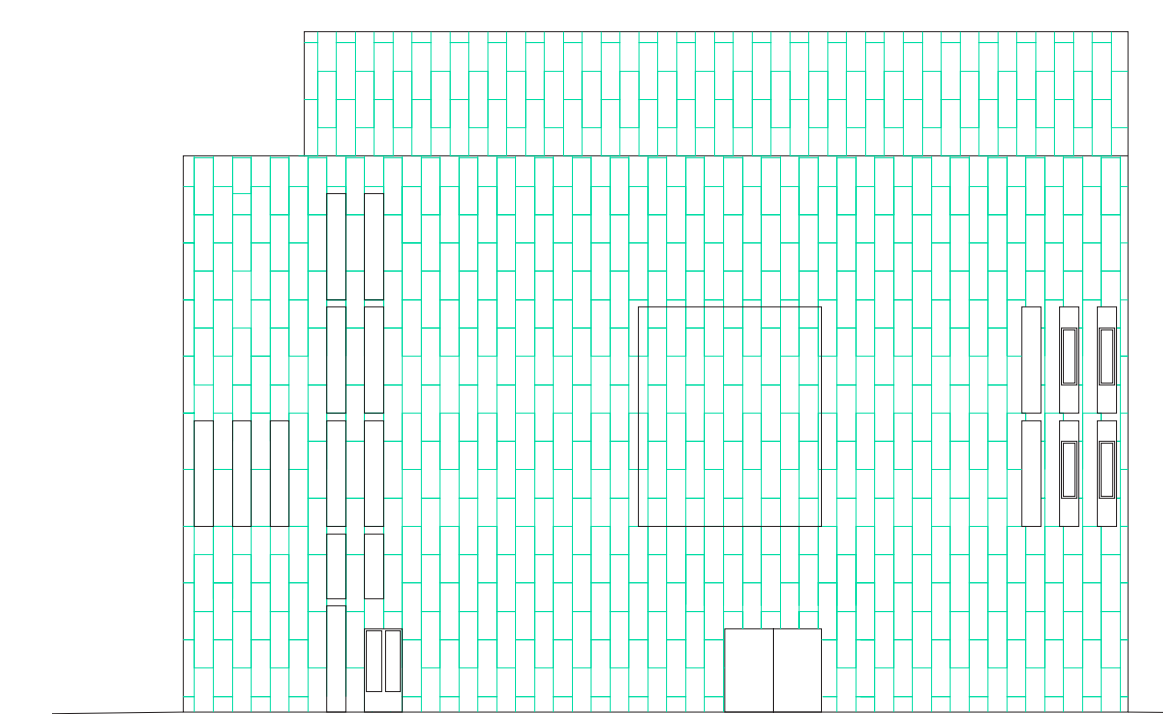
**Last.** En viktig fråga i planerandet av byggnaden har varit lastintaget. Längs varvsområdets sydvästra sida (längs Allégade) löper ett spåravsnitt. Man vill därför begränsa infarten till områdets norra sida. Lastintaget har förtagts i markplan i det norra hörnet på baksidan av teaterbyggnaden. Där sker lastintaget via markplan med hiss ner till källarplanet för att vidaretransporteras till de olika funktionerna. Det ger en smidig inlastning utan för många omlastningsmoment. Byggnaden är förberedd för direkt inlastning i källarplan om ett parkeringshus byggs i samband med färdigtillandet av det planerade Handels- och Sjöfartsmuseet.



Sektion b-b, 1:200



Fasad mot sydväst, 1:200



Fasad mot nordost, 1:200

