



# Kulturvarvet, Helsingör

examensarbete av Lena Sasson, examinator Leif Brodersen, handledare Birgitta Lundgren

- huvudentré / material / administration



Sektion d-d, 1:100



## Material

Genomgående material i den nya anläggningen är koppar, mässing, svart skiffer och vitljudad ask.

Den övre foajén omsluts av tjocka väggar klädda med mässingsplåt. Även taket är mässingklätt. De smala fönsterslitsarna går ända ned i golvet och fönsterbågen ligger gömd i vägglivet så att glaset ligger precis i liv med innerväggen. Fasadens falsade kopparplåt går över hörn och in i fönsternischen. De fönster som sitter högst upp mot taket skär igenom taket för att ljusspelet i rummet ska kunna följa dagens skiftningar.

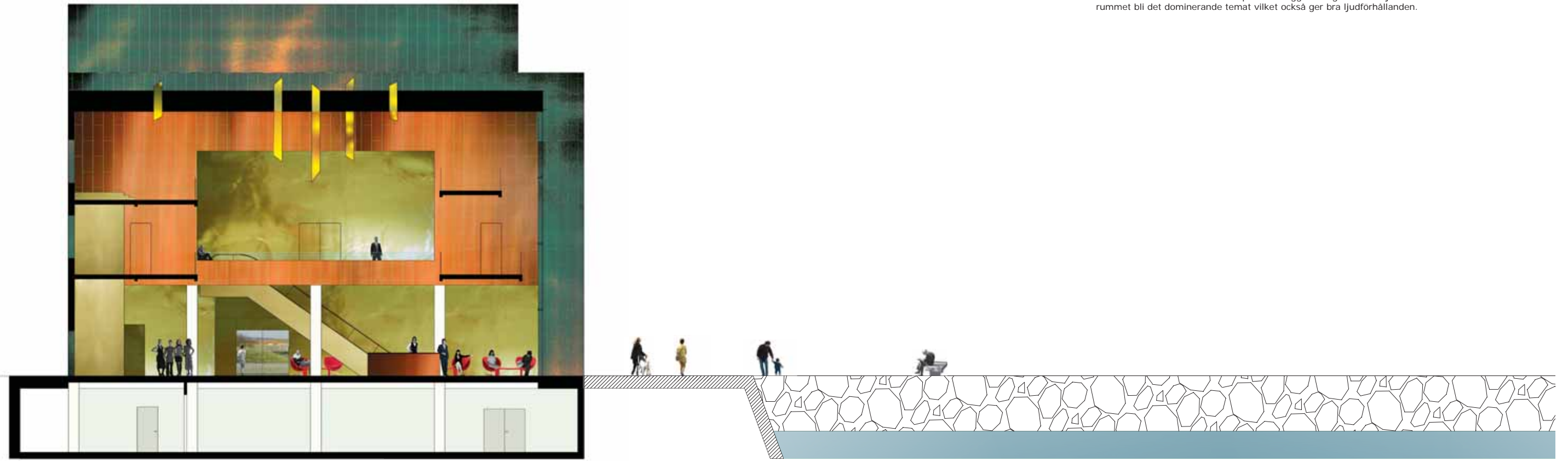
Tanken är att man ska befinna sig i en sluten ask. Även övre galleriet är mässingklätt från golv till tak, här ligger fönsterslitsarna regelbundet och tätare och man har god överblick över hamnen och sundet trots fasadens slutna intryck.

Receptionen är det sammanbindande navet i byggnaden och ligger som en länk mellan teaterbyggnaden och biblioteket. Den har fått sin egen karaktär med en helt uppglasad entrévägg av screenat glas. Stora glasprismor skär igenom taket för att fånga solljuset som kommer att skimra in.

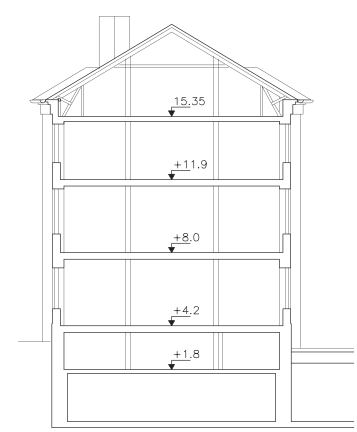
Svart skiffergolv binder samman de öppna ytorna i receptionen, foajéerna och caféet.

Den multifunktionella salen följer samma "ask"-tema som övre foajéen och för att detta rum ska få en helt annan karaktär är både tak, golv och väggar klädda med vitljudad ask. Rummet kan vara helt slutet men går även att öppna upp med stora fönsterväggar mot varvsplatsen.

Biblioteket har vitmålade eller vitputsade väggar och golv av vitljudad ask. Här får textilier och blomster- rummet bli det dominerande temat vilket också ger bra ljudförhållanden.



Sektion c-c, 1:100



Sektion e-e, 1:200



Fasad mot sydost, 1:200

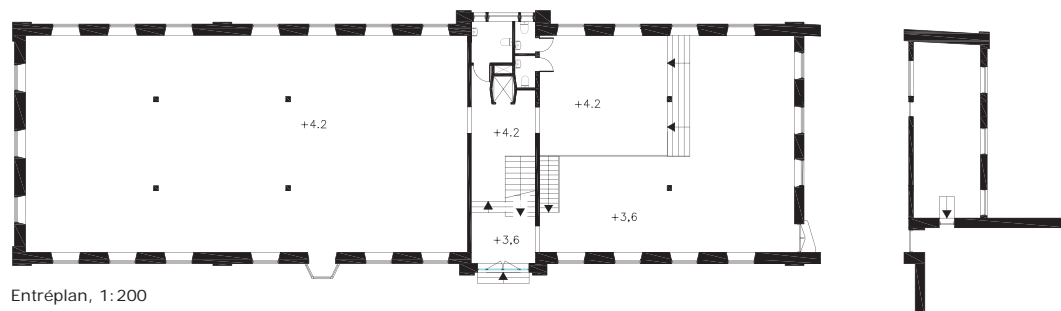


Fasad mot nordost, 1:200

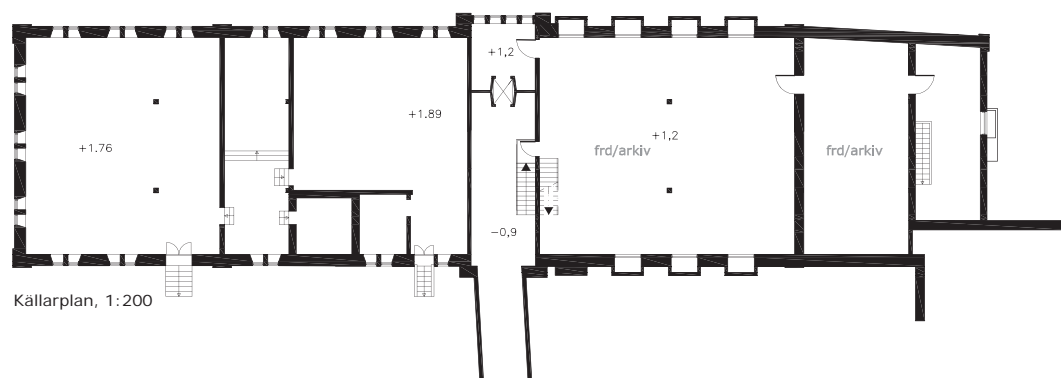
## Kontor och administration

Byggnad 10 renoveras för att rymma de administrativa funktionerna. Den sammanlänkas med biblioteket i källarplan där arkiv och magasin ligger.

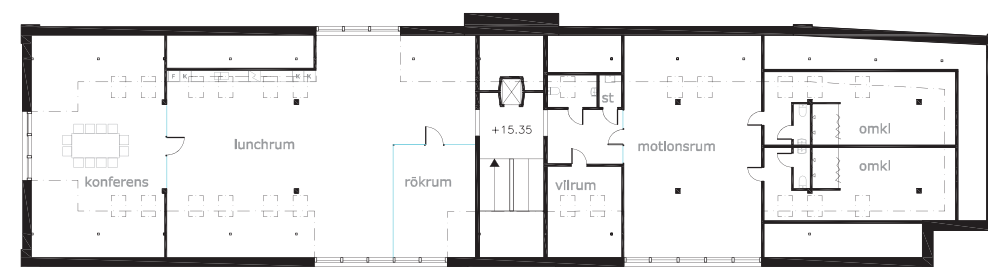
I entréplanet placeras förenings- och möteslokaler. Plan 1 och 2 rymmer kontorsvåningarna. Det övre planet innehåller personalutrymmen och motionsrum för hela kulturvarvet etapp 1.



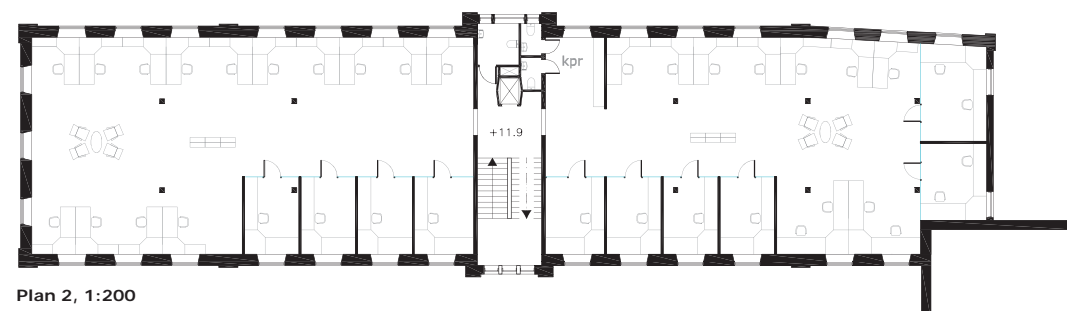
Entréplan, 1:200



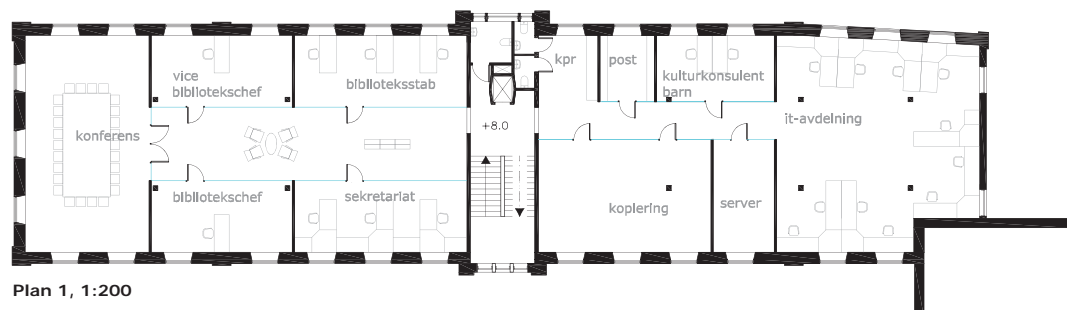
Källarplan, 1:200



Plan 3, 1:200



Plan 2, 1:200



Plan 1, 1:200